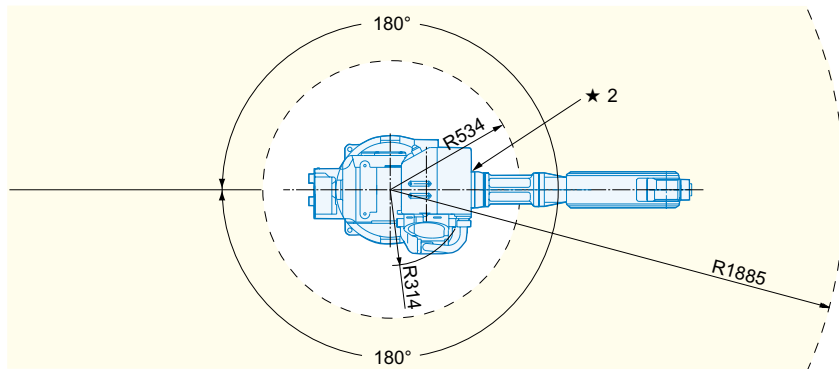
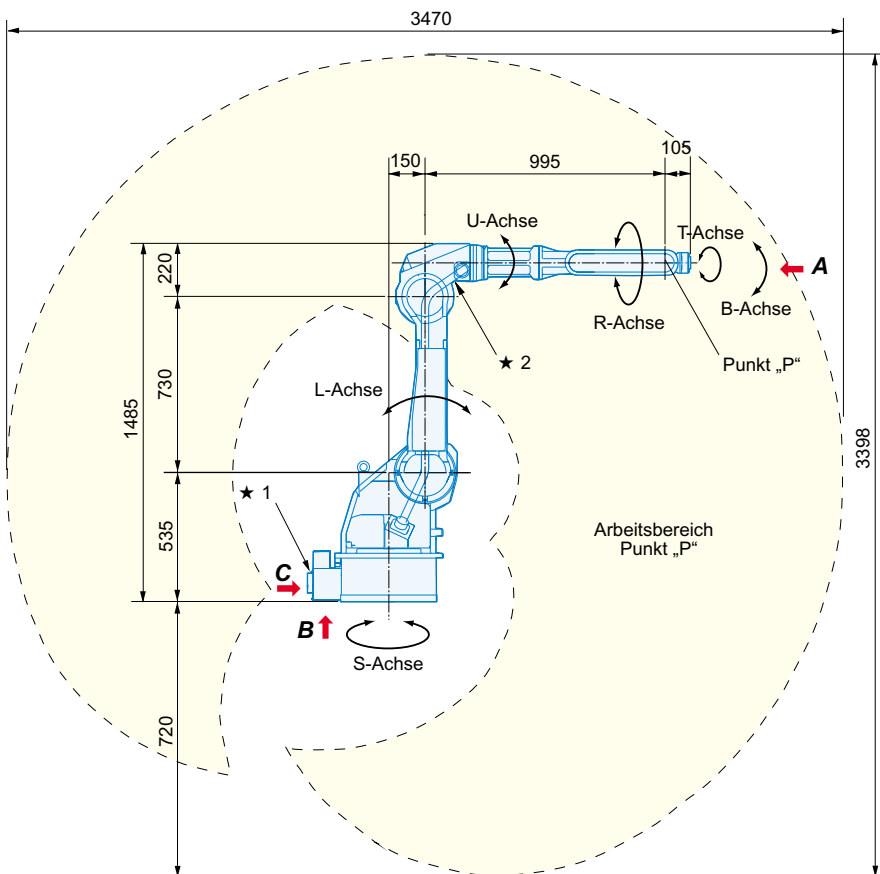


Industrie-Roboter UP 20 / UP 20-6



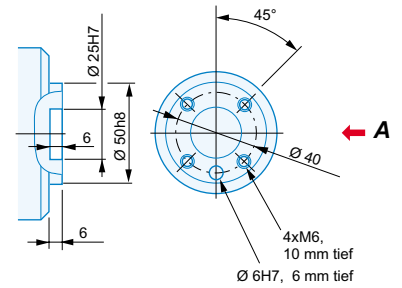
Industrie-Roboter UP 20-6



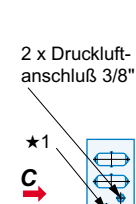
Elektrische Signale

★ Steckertyp	(optional)
1	JL05-2A20-29PC JL05-6A20-29S
2	JL05-2A20-29SC JL05-6A20-29P

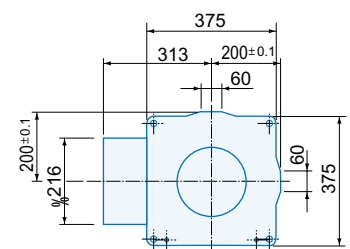
Ansicht A



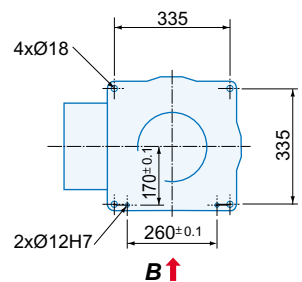
Ansicht C



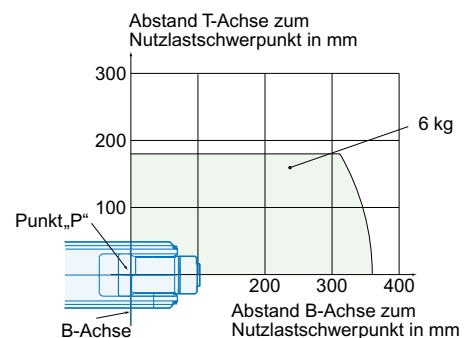
Ansicht B



Montage - Lochbild



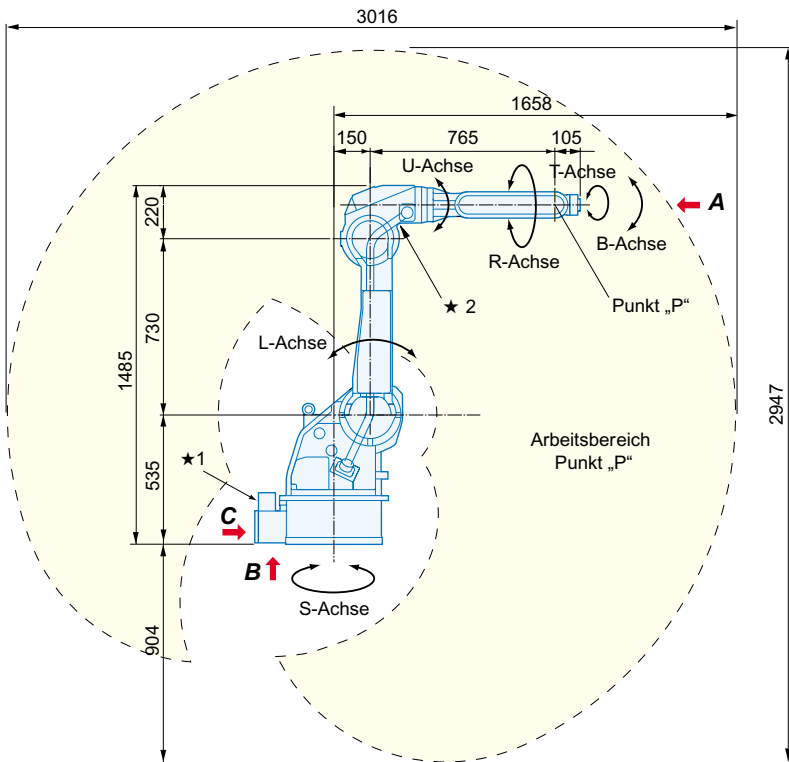
Nutzlastschwerpunkt in Relation zum Massenträgheitsmoment



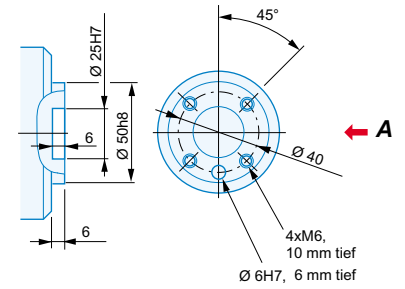
Technische Daten UP 20-6

UP 20-6		Maximaler Arbeitsbereich	Maximale Geschwindigkeit	Maximales Drehmoment	Maximales Trägheitsmoment	Anzahl gesteuerter Achsen	6
Achsen	S	±180°	165°/s	-	-	Maximale Traglast	6 kg
	L	+155° / -110°	165°/s	-	-	Wiederholgenauigkeit	±0,06 mm
	U	+255° / -160°	165°/s	-	-	Maximaler Arbeitsbereich	R=1885 mm
	R	±190°	335°/s	11,8 Nm	0,7 kg m ²	Zulässige Temperatur	0 - +45°C
	B	±140°	335°/s	9,8 Nm	0,7 kg m ²	Zulässige Luftfeuchtigkeit	20 - 80 % RH
	T	±360°	510°/s	5,9 Nm	0,2 kg m ²	Gewicht des Roboters	300 kg
						Mittlere Anschlußleistung	2,8 kVA

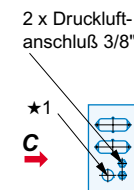
Industrie-Roboter UP 20



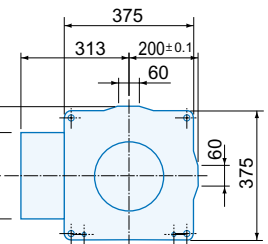
Ansicht A



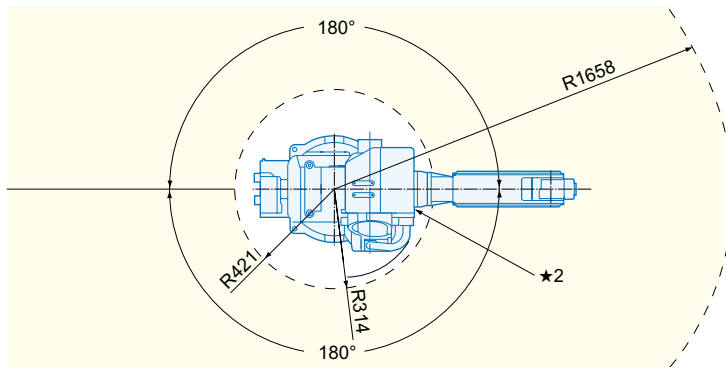
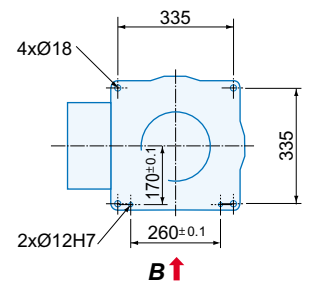
Ansicht C



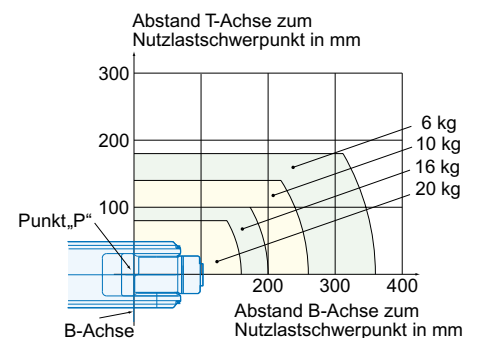
Ansicht B



Montage - Lochbild



**Nutzlastschwerpunkt
in Relation zum Massenträgheitsmoment**



Elektrische Signale

★ Steckertyp (optional)

1	JL05-2A20-29PC	JL05-6A20-29S
2	JL05-2A20-29SC	JL05-6A20-29P

Technische Daten UP 20

UP 20	Maximaler Arbeitsbereich	Maximale Geschwindigkeit	Maximales Drehmoment	Maximales Trägheitsmoment	Anzahl gesteuerter Achsen	6
Achsen	S	±180°	165°/s	-	Maximale Traglast	20 kg
	L	+155° / -110°	165°/s	-	Wiederholgenauigkeit	± 0,06 mm
	U	+255° / -160°	165°/s	-	Maximaler Arbeitsbereich	R= 1658 mm
	R	±190°	335°/s	31,4 Nm	Zulässige Temperatur	0 - +45°C
	B	±140°	335°/s	31,4 Nm	Zulässige Luftfeuchtigkeit	20 - 80 % RH
	T	±360°	510°/s	15,7 Nm	0,2 kg m ²	Gewicht des Roboters
					Mittlere Anschlußleistung	2,8 kVA



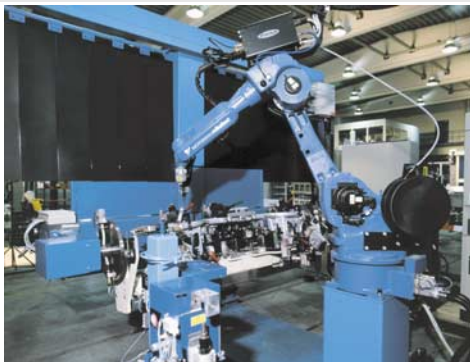
MOTOMAN UP 20-6

- Anwendungsbereiche:
Schweißen, Schneiden, Bearbeiten,
Montieren, Handling . . .



MOTOMAN UP 20

Entgraten von Kunststoffverkleidungen



MOTOMAN UP 20

Verschweißen eines
Querträgers



Drei MOTOMAN UP 20

beim synchronen Schweißen
eines Aluminium - Achsträgers



Kammerfeldstrasse 1
85391 Allershausen

Tel. + 49-8166-90-0
Fax + 49-8166-90-103

E-mail: info@motoman.de
Internet: www.motoman.de



Group Companies: France: MOTOMAN Robotics, Nantes + 33-240-131919 • Germany: MOTOMAN robotec GmbH, Allershausen + 49-8166-90-0, MOTOMAN robotec GmbH, Frankfurt + 49-6173-607730 • Great Britain: MOTOMAN Robotics, Banbury + 44-1295-272755 • Italy: MOTOMAN Robotics, Modena + 39-059-280496 • Netherlands: MOTOMAN Benelux, Breda + 31-76-5424278 • Portugal: MOTOMAN Robotics Iberica S.L., Aveiro + 351-96-6898901 • Slovenia: MOTOMAN robotec d.o.o., Ribnica + 386-18-372350, Ristro d.o.o., Ribnica + 386-18-372350 Spain: MOTOMAN Robotics Iberica, Barcelona + 34-93-6303478 • Sweden: MOTOMAN Robotics AB Europe, Torsås + 46-486-48800, MOTOMAN Mecatron Robotic Systems, Kalmar + 46-486-444600

Distributors: Czech Republic: MGM spol. s.r.o., Tábor + 420-361-256037 • Greece: Kouvalias Industrial Robots, Kallithea + 30-1-9589243 • Switzerland: Knöll Automatik AG, Widnau + 41-71-726108-0, Messer Schweißtechnik AG, Dällikon + 41-1-8471717