

## YASKAWA Electric Corporation

JP 2-1, Kurosaki-shiroishi  
Yahatanishi-ku  
Kitakyushu-shi 806-0004  
+093-645-8801

## YASKAWA Gruppe

A YASKAWA Austria  
Schwechat/Wien +43(0)1-707-9324-15

CZ YASKAWA Czech s.r.o.  
Rudná u Prahy +420-257-941-718

D YASKAWA Europe GmbH  
Robotics Division

Allershausen +49-8166-90-0  
YASKAWA Europe GmbH  
Headquarter

Eschborn +49-6196-77725-0

E YASKAWA Ibérica S.L.  
Sant Bol de Llobregat +34-93-6303478

F YASKAWA France SARL  
Saint-Aignan-de-Grand-Lieu  
+33-2-40131919

FIN YASKAWA Finland Oy  
Turku +358-(0)-403000600

GB YASKAWA UK Ltd.  
Banbury +44-1295-272755

I YASKAWA Italia s.r.l.  
Torino +39-011-9005833

IL YASKAWA Europe Technology Ltd.  
Rosh Ha'ayin +972-3-9004114

NL YASKAWA Benelux B.V.  
EB Son +31-40-2895500

P YASKAWA Ibérica S.L.  
Aveiro +351-234-943900

RUS YASKAWA Nordic AB  
Moskva +46-480-417-800

SE YASKAWA Nordic AB  
Torsås +46-480-417-800

SI YASKAWA Slovenia  
Ribnica +386-1-8372-410

ZA YASKAWA Southern Africa (PTY) Ltd  
Johannesburg +27-11-6083182

## Distributors

BG Kammarton Bulgaria Ltd.  
Sofia +359-02-926-6060

CH Messer Eutectic Castolin Switzerland S.A.  
Dällikon +41-44-847-17-17

DK Robotcenter Danmark A/S  
Låsning +45-7022-2477

EE RKR Seadmed OÜ  
Tallinn/Estonia +372 68 35 235

GR Gizelis Robotics  
Nea Kifissia +30-2106251455

H Flexman Robotics Kft  
Budapest +36-30-9510065

Rehm Hegesztéstechnika Kft  
Budapest +36-53-380-078

N Optimove as  
Lierstranda +47-32240600

PL Integrator RHC Sp. z o.o.  
Torun +48-56-6519710

TR Teknodrom Robotik  
Otomasyon San. Tic. Ltd. pti  
Gebze/Kocaeli +90-262-678-88-18

Zentrale YASKAWA Europe GmbH  
Robotics Kammerfeldstraße 1  
Division D-85391 Allershausen  
Telefon 0 81 66 / 90-0  
Telefax 0 81 66 / 90-103

YASKAWA Academy und  
Vertriebsniederlassung  
Frankfurt

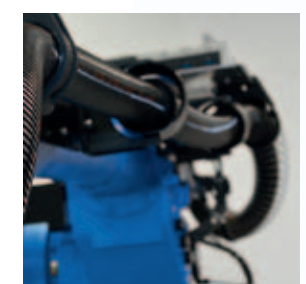
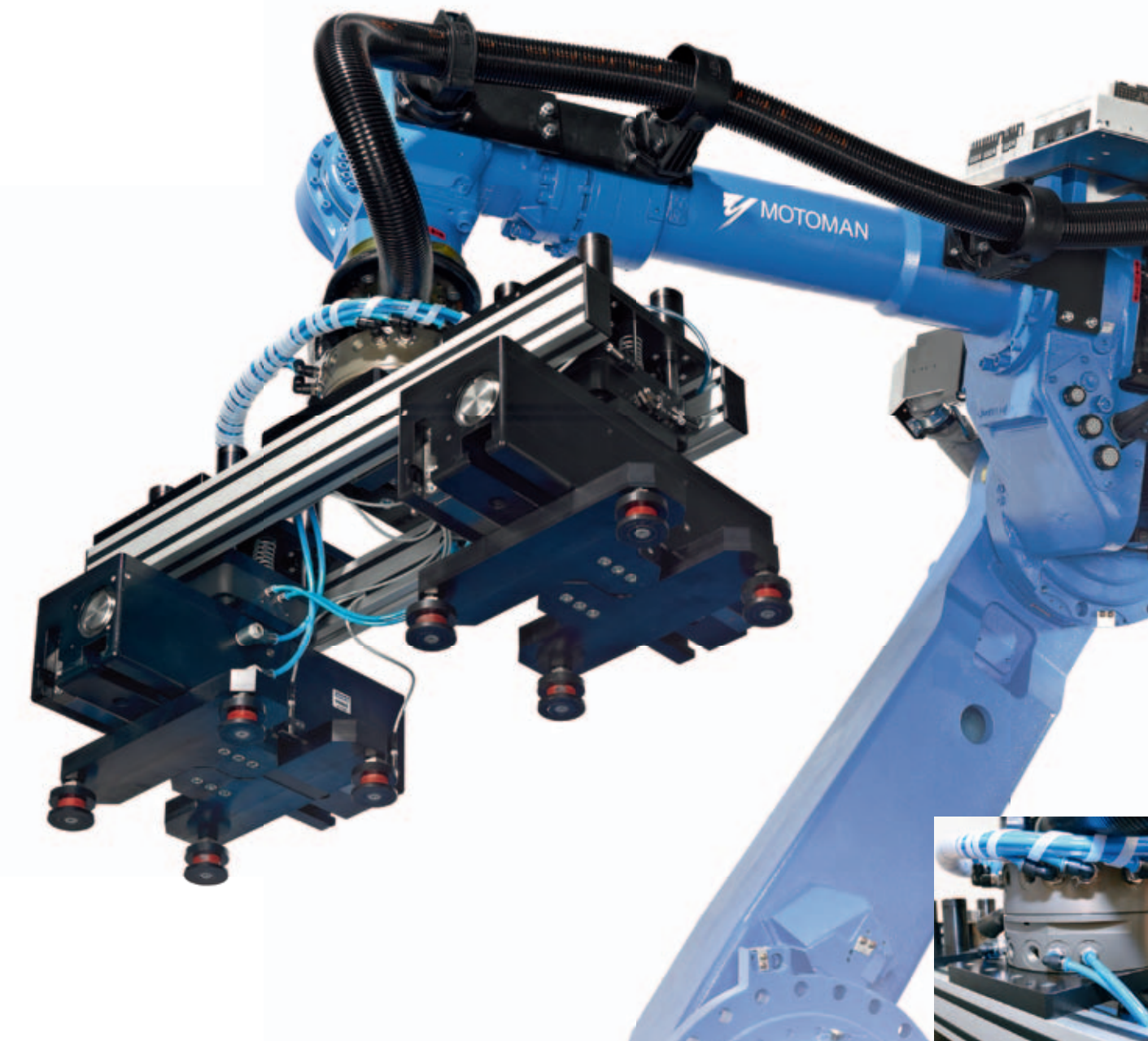
YASKAWA Europe GmbH  
Robotics Division  
Hauptstraße 185  
D-65760 Eschborn  
Telefon 0 61 96 / 777 25-0  
Telefax 0 61 96 / 777 25-39

www.yaskawa.eu.com  
robotics@yaskawa.eu.com

Technische Änderungen vorbehalten.

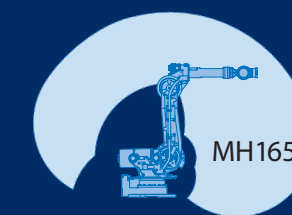
**YASKAWA**  
MOTOMAN

**YASKAWA**  
MOTOMAN

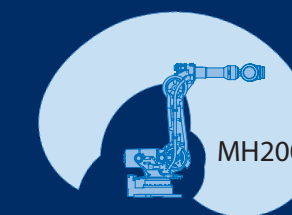


• Stärkere Handgelenke  
• Speziell für Handling  
konstruiert  
• Lange Lebensdauer

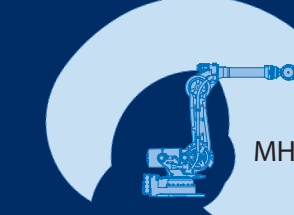
MOTOMAN MH-Serie



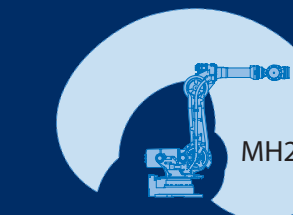
MH165



MH200



MH215



MH250

## MOTOMAN MH165 / MH200 / MH215 / MH250

Die flexiblen 6-Achsroboter der MOTOMAN MH-Serie bieten Höchstleistungen in den Bereichen Handling, Maschinenbestückung und Pressenverkettung.

Sie besitzen einen großen Arbeitsbereich und ein hohes Trägheitsmoment.

Gesteigerte Achsgeschwindigkeiten und erhöhte Beschleunigung reduzieren deutlich die Zykluszeiten.

Die verminderte Abnutzung des Schlauchpaketes führt zu einer höheren Einsatzdauer.

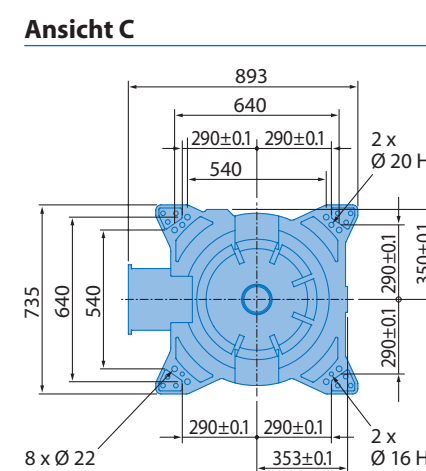
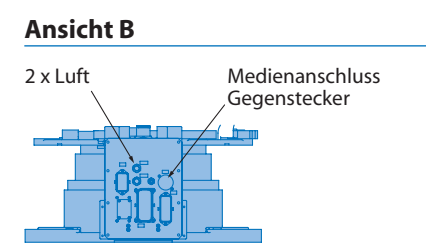
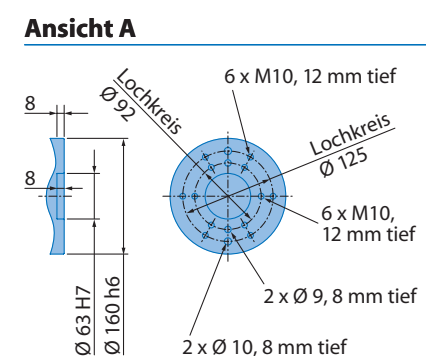
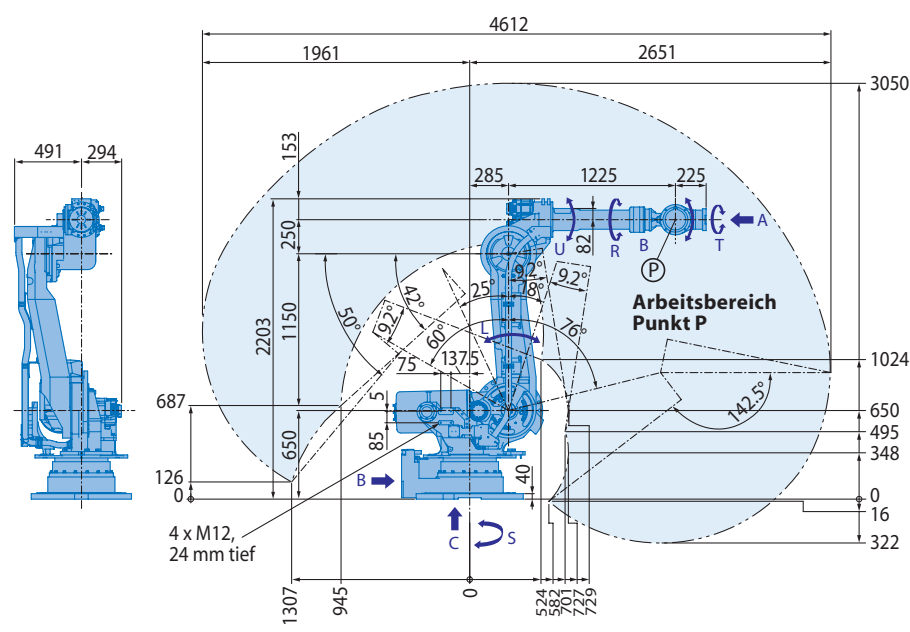
Als Weiterentwicklung der MOTOMAN ES-Serie erlauben die kompakten, schmalen Körper eine nahe Positionierung am Werkstück – dies verbessert die Produktivität!

## Vorteile im Überblick

- Schnell, flexibel und kraftvoll
- Schlankes Design für minimalen Platzbedarf
- Hohe Tragkraft
  - MH165: 165 kg
  - MH200: 200 kg
  - MH215: 215 kg
  - MH250: 250 kg
- Großer Arbeitsbereich
  - MH165: 2.651 mm
  - MH200: 2.651 mm
  - MH215: 2.912 mm
  - MH250: 2.710 mm
- Höhere Lebensdauer des Schlauchpaketes durch interne Kabelführung durch den Oberarm des Roboters

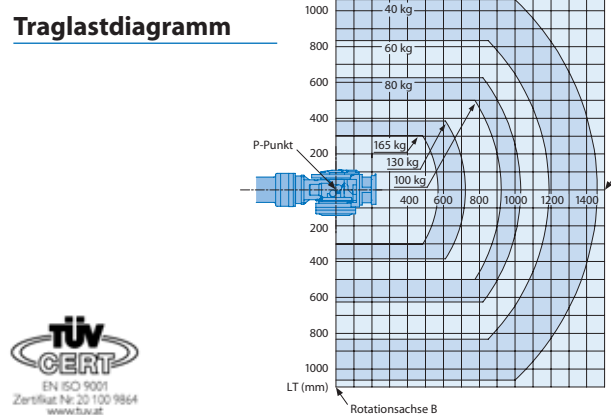
Handling,  
Palettieren und  
Allgemeine Applikationen





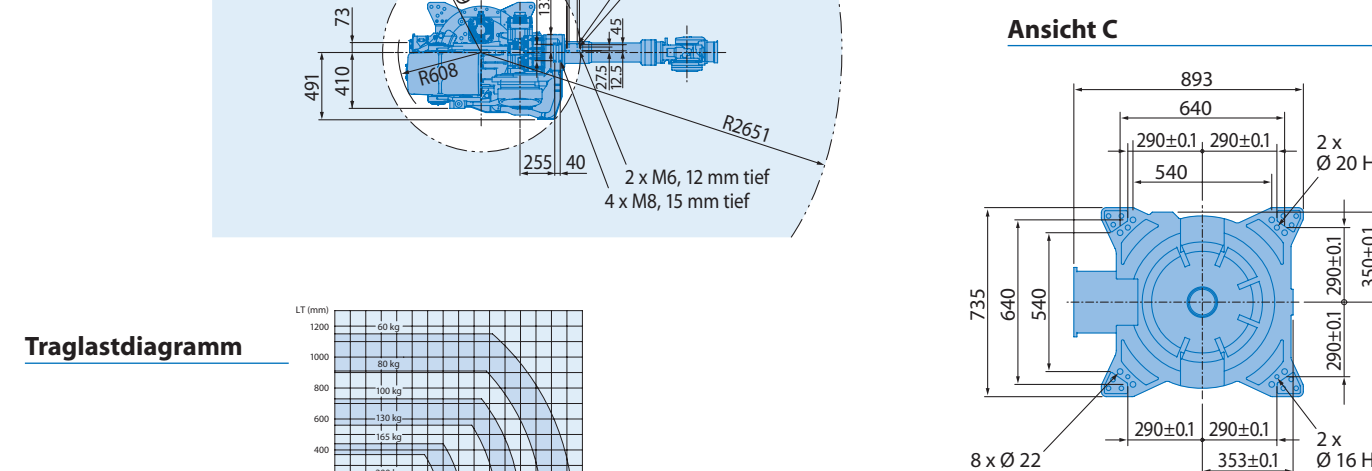
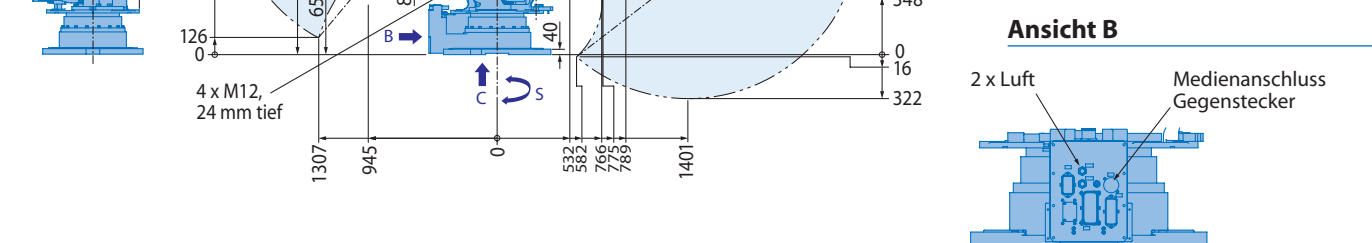
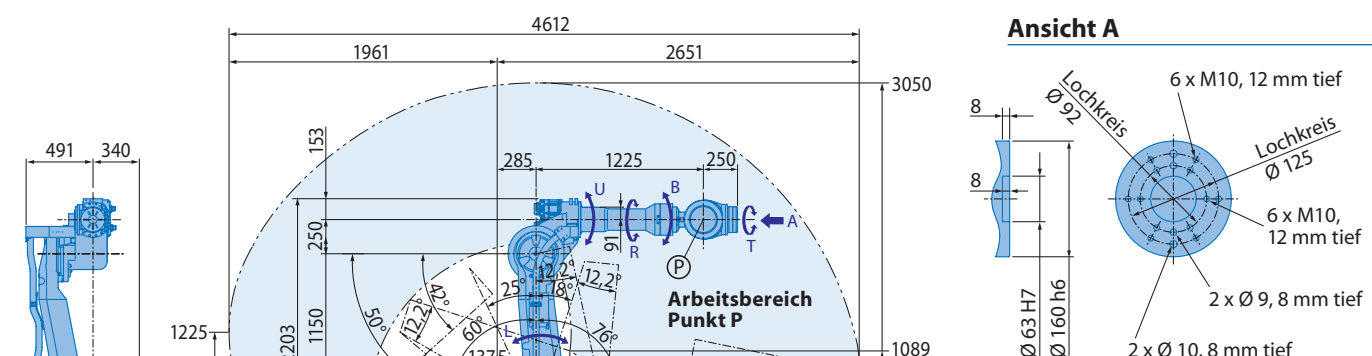
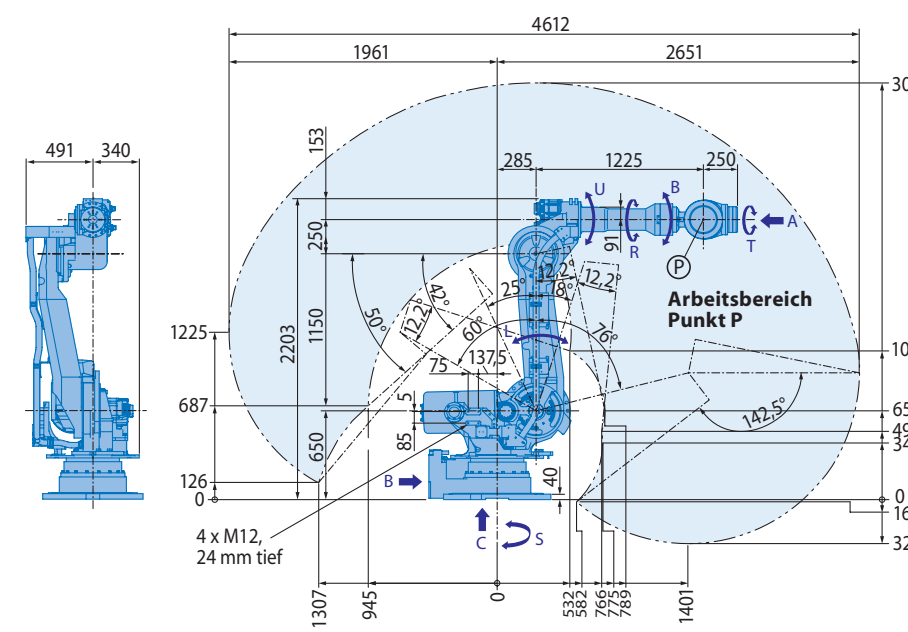
Montagemöglichkeit: Boden

Alle Maße in mm | Technische Änderungen vorbehalten |  
Maßstäbliche Daten können unter [robotics@yaskawa.eu](mailto:robotics@yaskawa.eu) angefordert werden - YR-MH00165-A00, A-03-2012, A-Nr. 156394



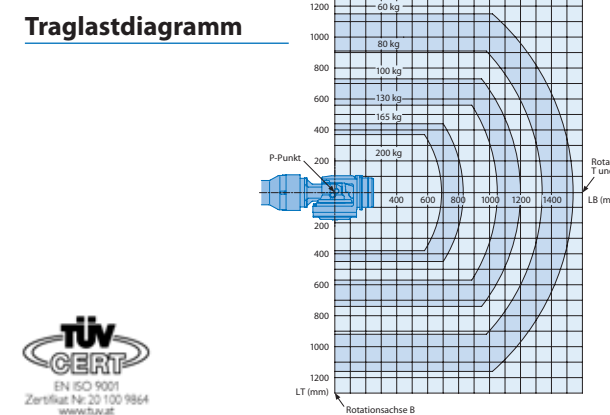
**Technische Daten MH165**

Achsen	Maximaler Arbeitsbereich [°]	Maximale Geschwindigkeit [°/sec.]	Maximales Drehmoment [Nm]	Maximales Trägheitsmoment [kg · m <sup>2</sup> ]	Anzahl gesteuerter Achsen	6
S	±180	110	-	-	Max. Tragkraft [kg]	165
L	+76/-60	110	-	-	Wiederholgenauigkeit [mm]	±0,2
U	+230/-142,5	110	-	-	Max. Arbeitsbereich [mm]	R = 2651
R	±360	175	921	85	Zulässige Temperatur [°C]	0 bis +45
B	±130	150	921	85	Zulässige Luftfeuchtigkeit [%]	20 - 80
T	±360	240	490	45	Gewicht des Roboters [kg]	1100
					Mittlere Anschlußleistung [KVA]	5



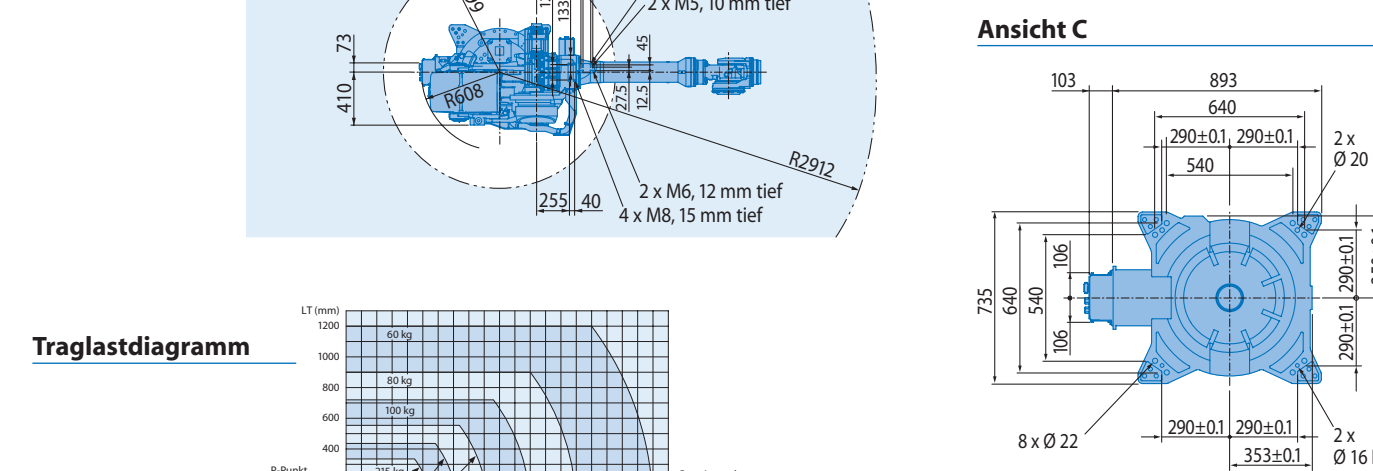
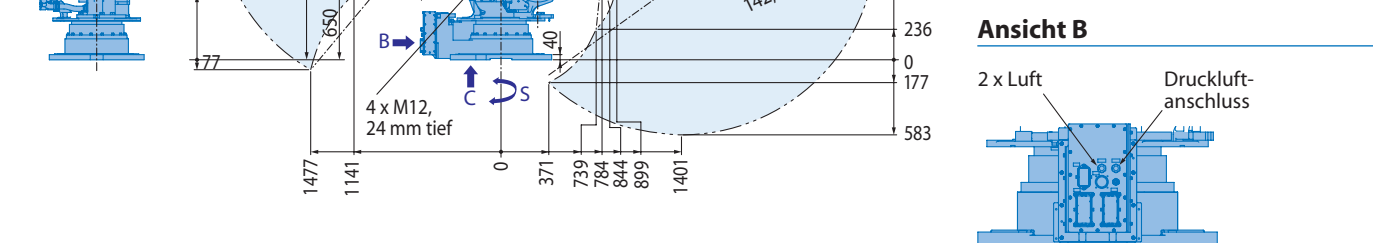
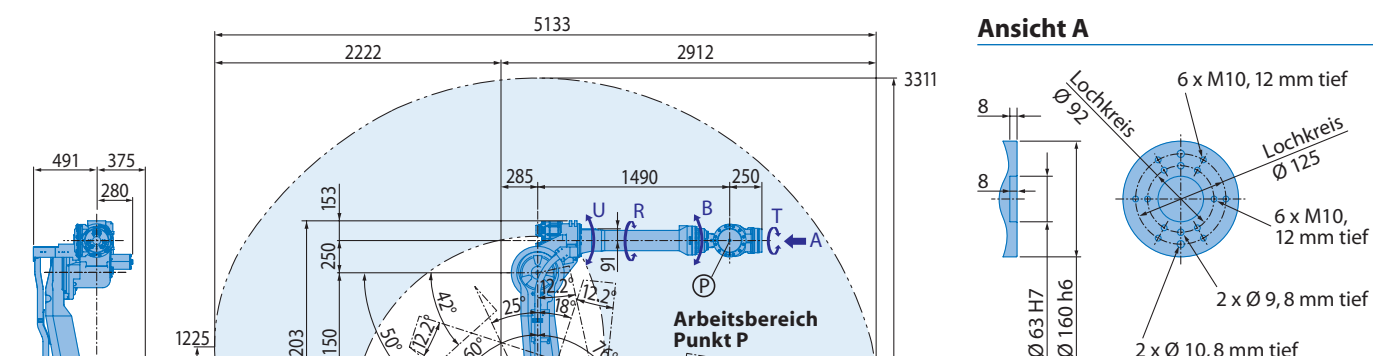
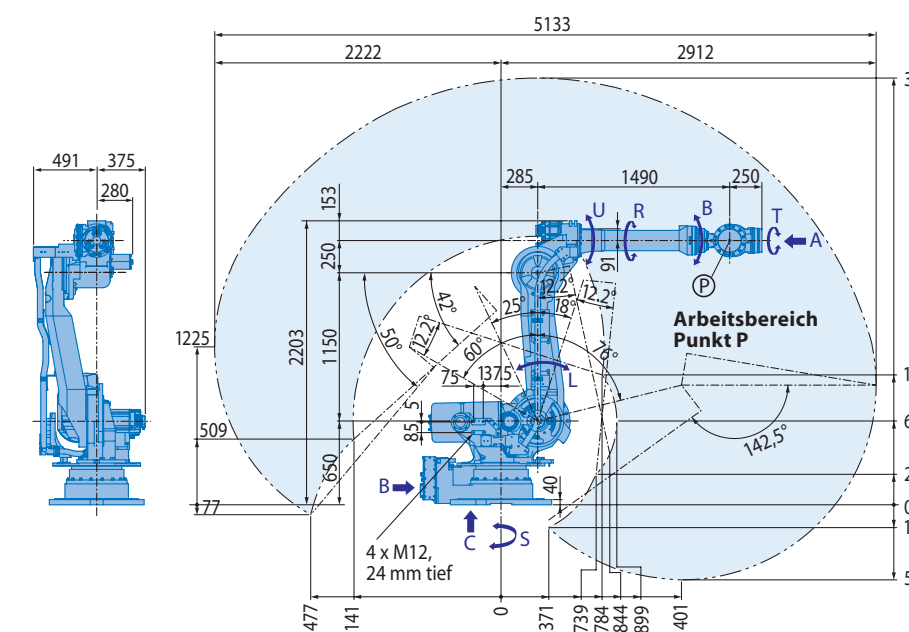
Montagemöglichkeit: Boden

Alle Maße in mm | Technische Änderungen vorbehalten |  
Maßstäbliche Daten können unter [robotics@yaskawa.eu](mailto:robotics@yaskawa.eu) angefordert werden - YR-MH00200-A00, A-03-2012, A-Nr. 156394



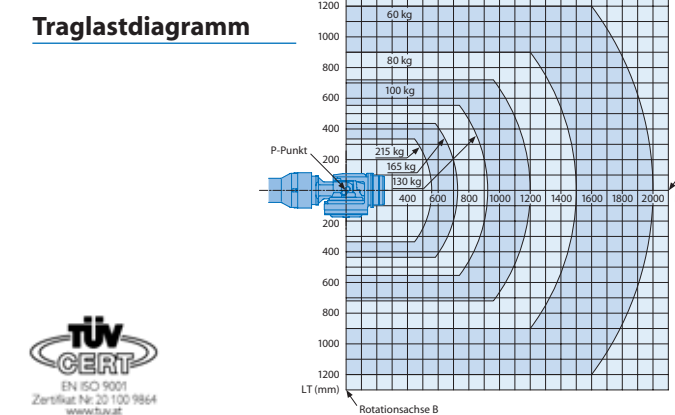
**Technische Daten MH200**

Achsen	Maximaler Arbeitsbereich [°]	Maximale Geschwindigkeit [°/sec.]	Maximales Drehmoment [Nm]	Maximales Trägheitsmoment [kg · m <sup>2</sup> ]	Anzahl gesteuerter Achsen	6
S	±180	95	-	-	Max. Tragkraft [kg]	200
L	+76/-60	90	-	-	Wiederholgenauigkeit [mm]	±0,2
U	+230/-142,5	95	-	-	Max. Arbeitsbereich [mm]	R = 2651
R	±360	120	1344	143	Zulässige Temperatur [°C]	0 bis +45
B	±125	120	1344	143	Zulässige Luftfeuchtigkeit [%]	20 - 80
T	±360	190	715	80	Gewicht des Roboters [kg]	1130
					Mittlere Anschlußleistung [KVA]	5



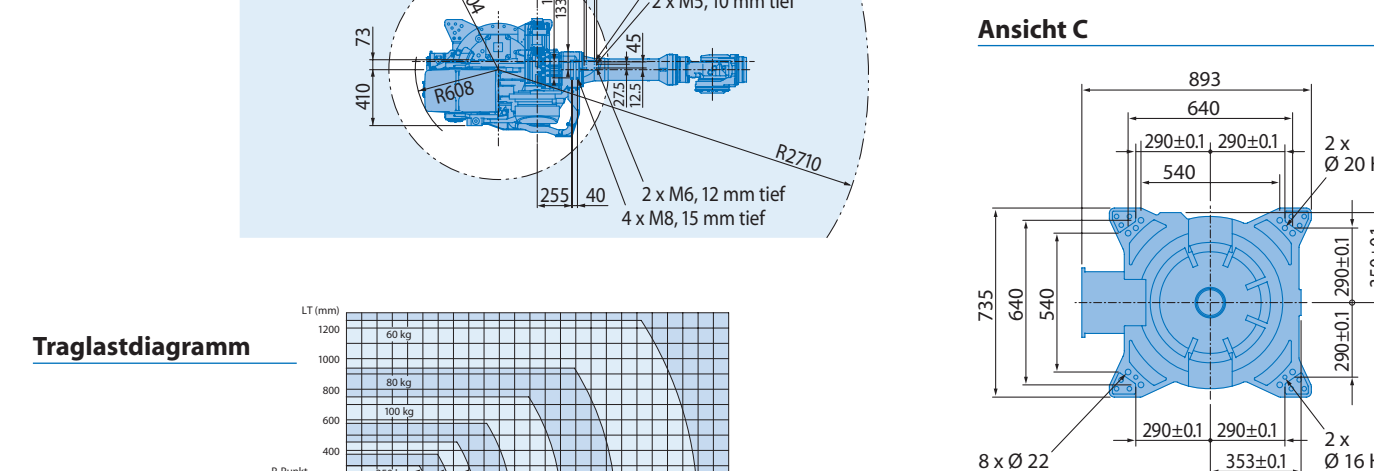
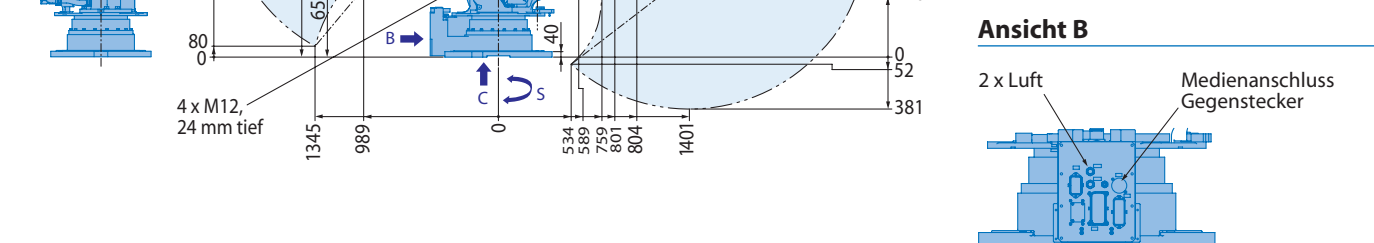
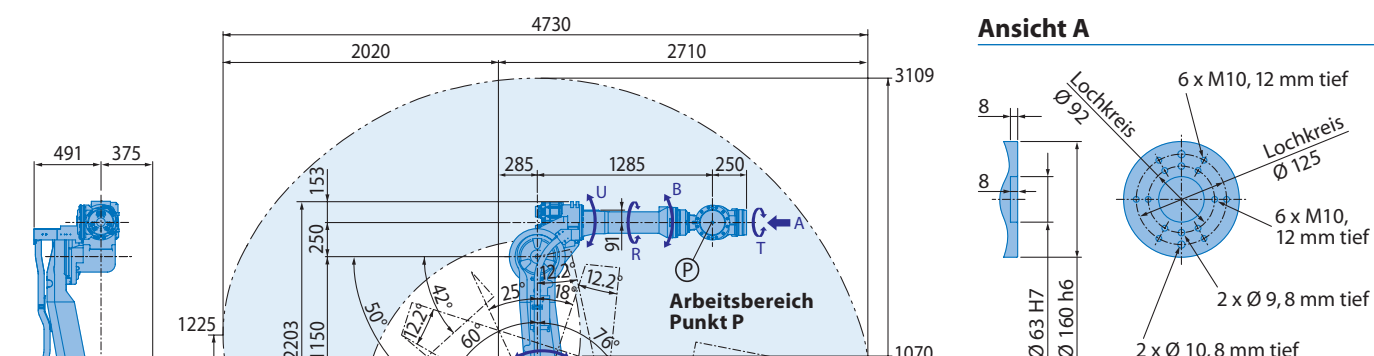
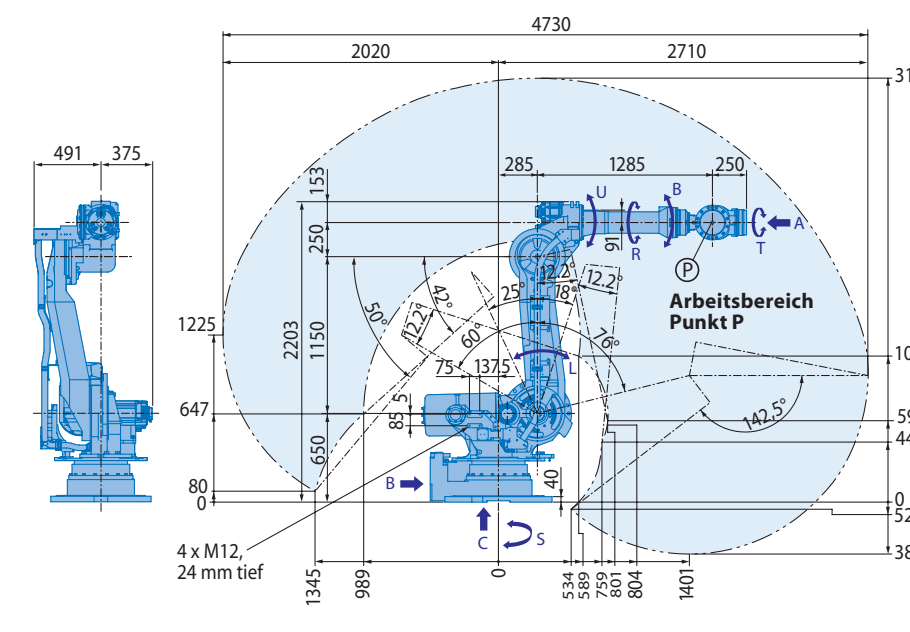
Montagemöglichkeit: Boden

Alle Maße in mm | Technische Änderungen vorbehalten |  
Maßstäbliche Daten können unter [robotics@yaskawa.eu](mailto:robotics@yaskawa.eu) angefordert werden - YR-MH00215-A00, A-03-2012, A-Nr. 156394



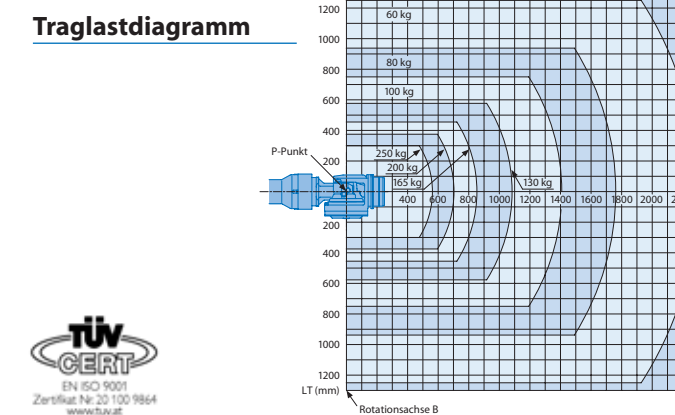
**Technische Daten MH215**

Achsen	Maximaler Arbeitsbereich [°]	Maximale Geschwindigkeit [°/sec.]	Maximales Drehmoment [Nm]	Maximales Trägheitsmoment [kg · m <sup>2</sup> ]	Anzahl gesteuerter Achsen	6
S	±180	100	-	-	Max. Tragkraft [kg]	215
L	+76/-60	90	-	-	Wiederholgenauigkeit [mm]	±0,2
U	+230/-142,5	97	-	-	Max. Arbeitsbereich [mm]	R = 2912
R	±360	120	1176	317	Zulässige Temperatur [°C]	0 bis +45
B	±125	120	1176	317	Zulässige Luftfeuchtigkeit [%]	20 - 80
T	±360	190	710	200	Gewicht des Roboters [kg]	1140
					Mittlere Anschlußleistung [KVA]	6



Montagemöglichkeit: Boden

Alle Maße in mm | Technische Änderungen vorbehalten |  
Maßstäbliche Daten können unter [robotics@yaskawa.eu](mailto:robotics@yaskawa.eu) angefordert werden - YR-MH00250-A00, A-03-2012, A-Nr. 156394



**Technische Daten MH250**

Achsen	Maximaler Arbeitsbereich [°]	Maximale Geschwindigkeit [°/sec.]	Maximales Drehmoment [Nm]	Maximales Trägheitsmoment [kg · m <sup>2</sup> ]	Anzahl gesteuerter Achsen	6
S	±180	100	-	-	Max. Tragkraft [kg]	215
L	+76/-60	90	-	-	Wiederholgenauigkeit [mm]	±0,2
U	+230/-142,5	97	-	-	Max. Arbeitsbereich [mm]	R = 2710
R	±360	120	1385	317	Zulässige Temperatur [°C]	0 bis +45
B	±125	120	1385	317	Zulässige Luftfeuchtigkeit [%]	20 - 80
T	±360	190	735	200	Gewicht des Roboters [kg]	1130
					Mittlere Anschlußleistung [KVA]	6