

# MOTOMAN MA2010

Schutzgasschweißen mit der MA-Serie



Der 6-achsige Hochgeschwindigkeits-Roboter MOTOMAN MA2010 bietet mit seinem langen Arm die höchste Reichweite (max. 2010 mm) seiner Klasse und eine hohe Traglast von 10 kg. Dadurch kann er trotz schwerem Schweißbrenner tief in Vorrichtungen oder Bauteile eintauchen.

Der MOTOMAN MA2010 wurde speziell für das Schweißen dünner Bauteile entwickelt, welche mit dem „Front-Pull-System“ oder wassergekühlten Schweißbrennern gefertigt werden.

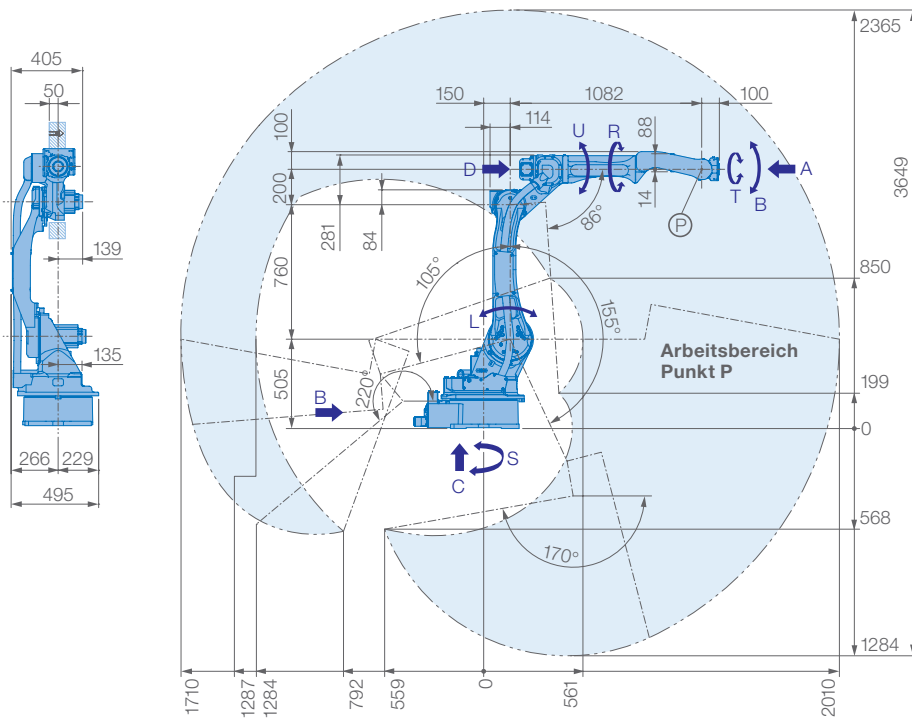
Dieser Roboter ermöglicht mit seiner erweiterten hohlen Struktur (Durchmesser 50 mm) des oberen Arms die interne Führung des Schweißschlauchpaketes, wodurch dessen Lebenszeit verlängert wird und Störkonturen verringert werden.

Der MOTOMAN MA2010 benötigt mit seinem stromlinienförmigen Design nur minimale Installationsfläche, was enges Aneinanderreihen mehrerer Manipulatoren ermöglicht.

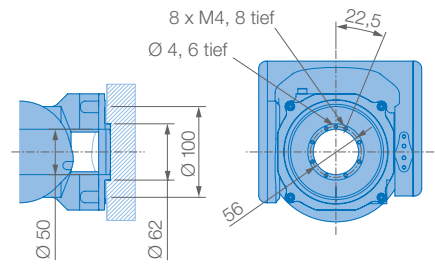
Zusätzlich sorgt er mit schnellen Bewegungsabläufen und hoher Wiederholgenauigkeit für einen großen Ausstoß an Bauteilen.

## VORTEILE IM ÜBERBLICK

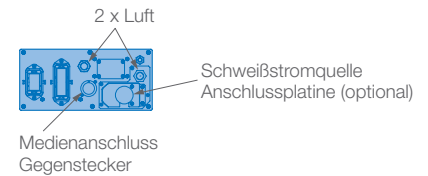
- Höchste Reichweite seiner Klasse: 2010 mm
- Hohe Traglast: 10 kg
  - Ermöglicht Anbringung schwerer wassergekühlter Brenner oder Front-Pull-System
  - Entwickelt speziell zum Schweißen dünner Bauteile
- Hohler vorderer Arm:
  - Durchmesser 50 mm
  - Geringe Störkonturen
- Schlankes Design
- Hohe Produktivität



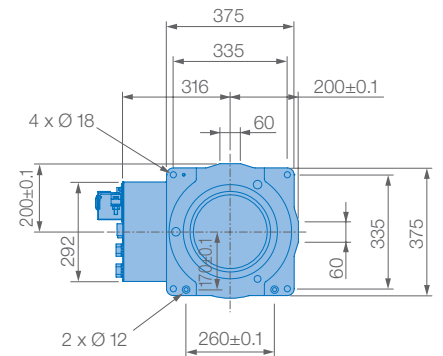
**Ansicht A**



**Ansicht B**

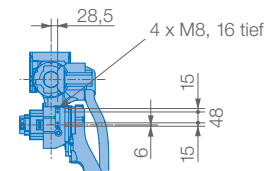


**Ansicht C**



Montagemöglichkeiten: Boden, Decke, Wand  
Schutzklasse: IP54/67

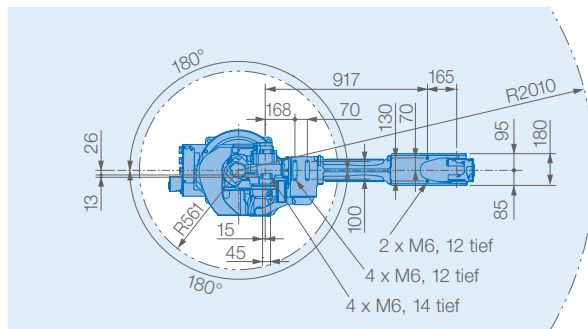
**Ansicht D**



**Hinweis Wandmontage:**  
±30° Beschränkung S-Achse

**Hinweis Deckenmontage:**  
Abhängig von Position B-Achse

**Hinweis Roboter-Neigung:**  
0°–90° Beschränkung S-Achse,  
Details auf Anfrage



Technische Daten MA2010 (Typ Boden, Wand: YR-MA2010-A00, Typ Decke: YR-MA2010-A10)

Achsen	Maximaler Arbeitsbereich [°]	Maximale Geschwindigkeit [°/sec.]	Maximales Drehmoment [Nm]	Maximales Trägheitsmoment [kg · m <sup>2</sup> ]	Anzahl gesteuerter Achsen	6
S	±180	197	–	–	Max. Traglast [kg]	10
L	+155/–105	190	–	–	Wiederholgenauigkeit [mm]	±0,08
U	+220/–170	210	–	–	Max. Arbeitsbereich R [mm]	2010
R	±150	410	22	0,65	Zulässige Temperatur [°C]	0 bis +40
B	A00: +90/–135 A10: +135/–90	410	22	0,65	Zulässige Luftfeuchtigkeit [%]	20 – 80
T	±210	610	9,8	0,17	Gewicht des Roboters [kg]	280
					Mittlere Anschlußleistung [KVA]	2