

Der 6-achsige MOTOMAN-MA1900 wurde entwickelt, um unter schwierigsten Bedingungen optimale Ergebnisse zu erzielen, insbesondere für die hohen Anforderungen im Schutzgasschweißen. Mit seiner überlegenen Drahtzufuhrtechnik und integrierten Kabelführung verbessert der MA1900 mit seinem maximalen Arbeitsbereich von 1.904 mm die Schweißqualität erheblich. Ermöglicht wird damit eine einfache Bearbeitung von sperrigen und schwer zugänglichen Bauteilen. Die schnellen Bewegungsabläufe reduzieren die Schweiß-Zykluszeiten. Die Brennerkabel sind im Roboterarm integriert, um Kollisionen mit dem Werkstück oder anderen Robotern zu vermeiden. Damit wird nicht nur eine bessere Zugänglichkeit in den Vorrichtungen gewährleistet, sondern die geringe Torsion und Biegebeanspruchung am Brennerschlauchpaket führen auch zu einem geringeren Verschleiß. Zusätzlich wird die mögliche Roboterdichte in den Fertigungszellen erheblich gesteigert. Neu ist auch, dass sowohl das Stromkabel wie auch Gas- und Luftanschlüsse im Sockel integriert werden können und ein erweiterter Drehbereich von mehr als 360 Grad realisiert wurde.

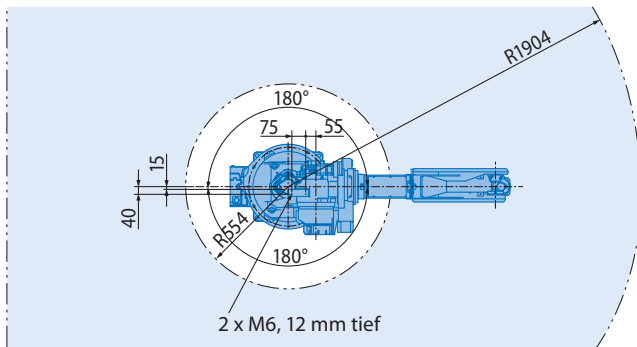
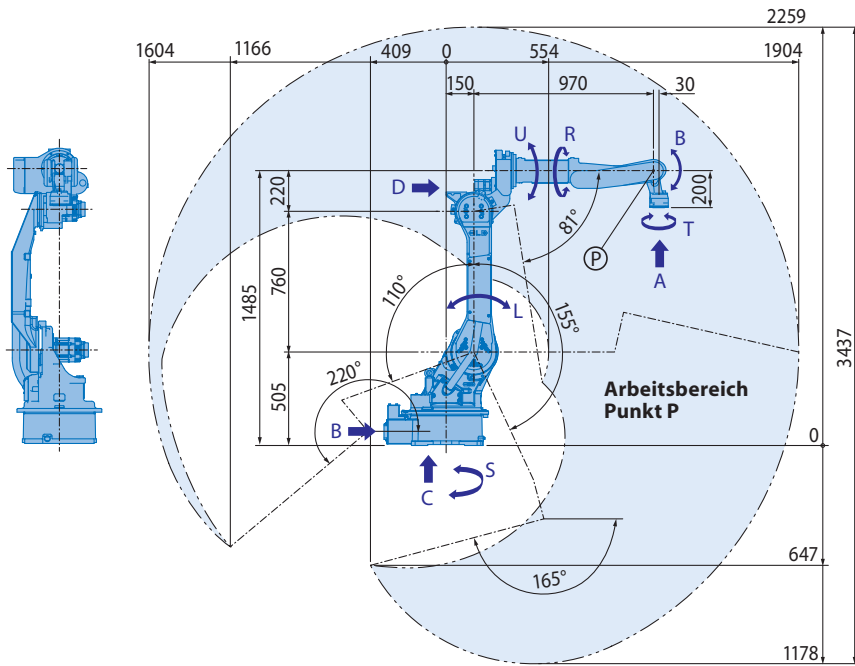


**NEUE GENERATION!
DX100**

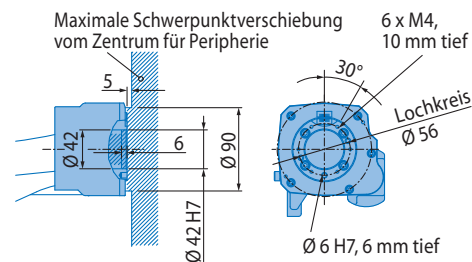
Vorteile im Überblick

- Erweiterte Schweiß-Reichweite durch einen max. Arbeitsbereich von 1.904 mm
- Immer einsetzbar für das Schweißen von kurzen oder besonders langen Nähten
- Geschützte Kabelführung im Roboterarm
- Einfache Bearbeitung von sperrigen, schwer zugänglichen Bauteilen
- Produktivitätssteigerung
- Spart Produktionsfläche durch hohe Roboterdichte in der Zelle
- Erhöht Produktivität durch welt schnellste Dynamik
- Platzsparendes Zellenkonzept

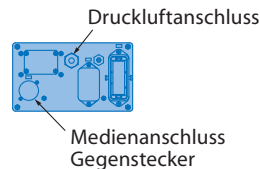
MOTOMAN-MA1900 Schutzgasschweißen



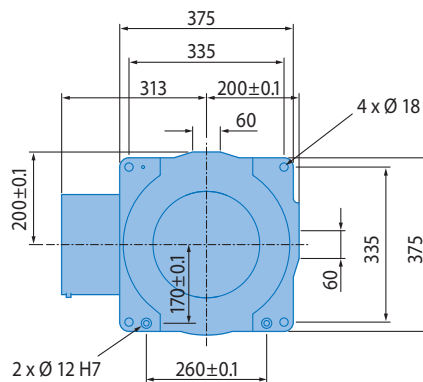
Ansicht A



Ansicht B

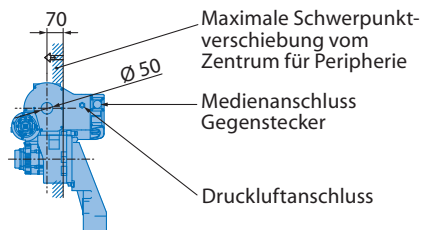


Ansicht C



Montagemöglichkeiten: Boden, Decke, Wand

Ansicht D



Alle Maße in mm | Technische Änderungen vorbehalten | Maßstäbliche Daten können unter info@motoman.de angefordert werden – MA1900, A-09-2009



Technische Daten MA1900

Achsen	Maximaler Arbeitsbereich [°]	Maximale Geschwindigkeit [°/sec.]	Maximales Drehmoment [Nm]	Maximales Trägheitsmoment [kg x m²]	Anzahl gesteuerter Achsen	
S	±180	197	-	-	6	
L	+155/-110	175	-	-	3	
U	+220/-165	185	-	-	Wiederholgenauigkeit [mm]	±0,08
R	±150	410	8,8	0,27	Max. Arbeitsbereich [mm]	R = 1904
B	+180/-45	410	8,8	0,27	Zulässige Temperatur [°C]	0 bis +45
T	±200	610	2,9	0,03	Zulässige Luftfeuchtigkeit [%]	20 – 80
					Gewicht des Roboters [kg]	280
					Mittlere Anschlußleistung [KVA]	2,8



Zentrale
 Kammerfeldstraße 1
 D-85391 Allershausen
 Telefon 0 81 66/90-0
 Telefax 0 81 66/90-103
info@motoman.de
www.motoman.eu

Schulungszentrum und Vertriebsniederlassung Frankfurt
 Hauptstraße 185
 D-65760 Eschborn
 Telefon 0 61 96/777 25-0
 Telefax 0 61 96/777 25-39
info@motoman.de
www.motoman.eu